

～ 京阪電車大津線がもっと好きになる情報をお届けします ～

愛する会の活動報告

電車の塗り替えに密着取材！

大津線の車両は長らく親しまれてきた色から現代的な色に変わりました。愛する会では京阪電車様のご厚意により、最後の旧塗装車だった700形車両の塗装作業の一部を取材させていただきました。普段見ることの出来ない様子は愛する会ホームページ <https://otsusen.net/> で公開しています。京阪電車ファンなら必見の内容です。ぜひご覧ください！



▲新しい塗装の700形車両

会員特典対象施設マップを作りました



▲会員特典対象施設マップ

「会員特典対象施設マップ」を作成し、愛する会ホームページに掲載しました。対象施設と駅の位置関係が分かりやすくなった他、スマートフォンからも見ることができますので、お出かけの際に大変便利です。お得に、楽しく、大津線の旅をお楽しみください！

お持ちの会員証を大津線沿線にある約40箇所の対象施設で提示すると割引や記念品進呈などの特典が受けられます。
※特典を受けられる場合は会員証の提示が必要です。特典内容は予告なしに変更となる場合があります。詳しくは利用施設へお問い合わせください。



会員特典対象施設マップ

オフピーク初詣クイズラリーを開催

2022年1月4日から1月31日までの期間で、「オフピーク初詣クイズラリー」を開催しました。期間中であればいつでも好きな時間に参加して頂けるもので、多くの方にお楽しみ頂きました。参加者全員に参加賞をお送りするほか、クイズ正解者の中から抽選で大津線1日乗車券をプレゼントします。



▲クイズラリーを楽しむ参加者

京阪電車のコレなんだ?!

京津線上栄町駅からびわ湖浜大津駅の併用軌道（路面区間）で、
気になるものを見つけました。【右の写真】

交差点の手前に設置されているランプで、点灯している時には電車
はそのまま進みますが、消灯している時は電車は交差点の手前で停車
します。このランプの正体は一体何なのでしょう？

このランプは「残時秒表示灯」という装置です。前方の道路信号が
青色（進んでもよい）のときは点灯していますが、黄色に変わる約10秒

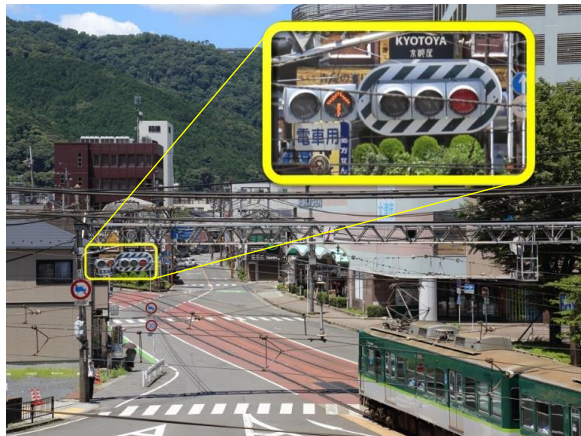
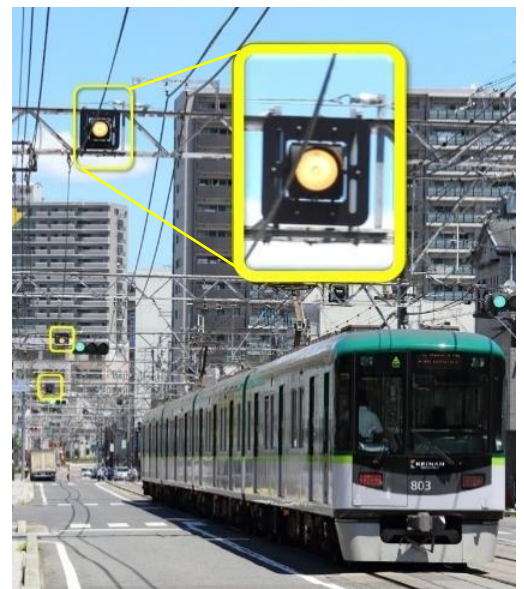
前に消灯し、もうすぐ信号が赤色に変わることを電車の運転士へ知らせています。併用軌道では電車は自動車と
同じ道路信号を守って運転していますが、自動車と違って素早く止まれないため、残時秒表示灯によって赤信号
の手前で確実に止まれるような仕組みになっています。このようなランプは京阪電車独自のものだそうで、

京津線廃止区間の併用軌道にも設置されていたようです。

ところで、道路信号の中にも電車専用の信号があるのはご存じ
でしょうか。それが「黄色の矢印信号」です。【左の写真】

矢印の方向に進行することができることを現す信号で、自動車
用が緑色の矢印に対して、電車が黄色の矢印になっています。
この信号は上栄町駅とびわ湖浜大津駅周辺で見られます。

何気ないランプ1つでも鉄道の安全・安心を支えているのですね。



▲電車用の「黄色の矢印信号」

大津線の疑問を募集します

普段利用されている京阪電車大津線に関する疑問
を募集します。「これは何の機械だろう?」「どうい
う仕組みだろう?」など、頂いた疑問をお調べて
本誌に掲載する予定です。どしどしお寄せ下さい!

【応募要項】①会員or非会員 ②氏名 ③疑問の内容
をハガキに書いて下記宛先までお送りください。

【宛先】〒520-0861 滋賀県大津市石山寺3-27-11
大津の京阪電車を愛する会「大津線の疑問」係

【締切】2022年4月28日(木)必着

※全ての疑問に対して回答をお約束するものではありません。

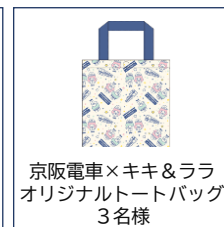
「大津の京阪電車を愛する会」会員募集中!

地域の足、京阪電車大津線を一緒に支えていきませんか?
詳しくは大津線主要駅などに設置のチラシをご覧ください!

- 会費は1口 2,000円/年度です。(有効期限は入会翌年の3月31日までです)
- 1口につき京阪電車大津線で使える「170円区間乗車券5枚」を進呈します。

会員限定プレゼント

本誌「おおつせんLovers」の発行を記念して、抽選で
10名様に京阪電車グッズをプレゼントします。
会員様限定のチャンスです。ぜひご応募ください!



【応募要項】①住所 ②連絡先 ③会員様の氏名
④本誌のご意見、ご感想
をハガキに書いて下記宛先までお送りください。

【宛先】〒520-0861 滋賀県大津市石山寺3-27-11
大津の京阪電車を愛する会「プレゼント」係

【締切】2022年3月18日(金)必着

※プレゼントは選べません。
※当選者の発表は賞品の発送をもってかえさせていただきます。